

eben

INTERIORS

INTERIORS PÚBLICS

BLUE FROG

INTERIORS PRIVATS

SAINT ANDREWS BEACH HOUSE

CASES DEL MÓN

ARAUANE, UN MIRATGE EN EL DESERT

ECOLOGIA DOMÈSTICA

ENERGIA EÒLICA

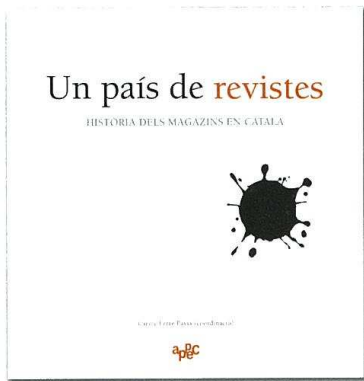
A FONTS

ESPECIAL BANYS

MONOGRAFIC

CONTRACT





Un llibre editat per l'APPEC recull la història de les revistes en català des del segle XIX

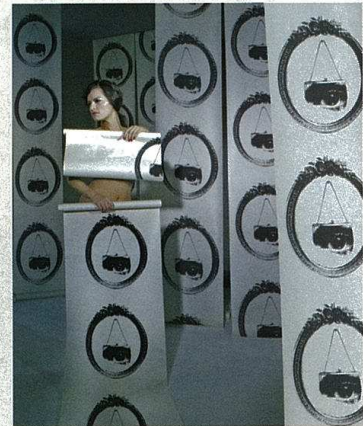
L'Associació de Publicacions Periòdiques en Català (APPEC) va presentar, en el marc del seu 25è aniversari, el llibre "Un país de revistes. Història dels magazines en català", una obra editada per l'APPEC i que coordina la doctora en comunicació Carme Ferré Pavia. En aquest projecte han col·laborat més de vint persones, acadèmics i professionals dels mitjans que han fet un recorregut transversal per la història de les revistes,

però també pel seu present i els reptes que plantegen. El llibre no només fa un repàs històric i gràfic pels 170 anys de vida dels magazines en català, sinó que aporta un catàleg de revistes des del segle XIX amb dades actualitzades. Durant la presentació, el conseller de Cultura i Mitjans de Comunicació, Joan Manuel Tresserras, va identificar les revistes editades en català com a "instruments substitutius de l'Estat".

Puzzle de Runtal guanya la desena edició dels premis GranDesign Ètic de Milà



El model de radiador Puzzle de la firma Runtal ha estat el guanyador de la desena edició del Premi 'GranDesign Ètic', que atorga l'Associazione Culturale Plana de Milà. El jurat va valorar en la seva decisió els paràmetres de funcionalitat, ergonomia i innovació del model, així com els seus processos productius i els materials emprats. D'altra banda, el seu creador, el dissenyador suís Claudio Colucci, va assenyalar la necessitat "de trobar idees cada vegada més *custom-made*" per dinamitzar l'idea original de producte. Colucci ha proposat 23 models, cinc de la variant "simètrica" i 18 de "l'asimètrica"; nou a la dreta i nou a l'esquerra, totes fetes amb estructura tubular d'acer de 25 mil·límetres. Cal destacar que el funcionament de Puzzle és elèctric, amb termòstat de paret a infrarojos o amb connexió al sistema de calefacció general.

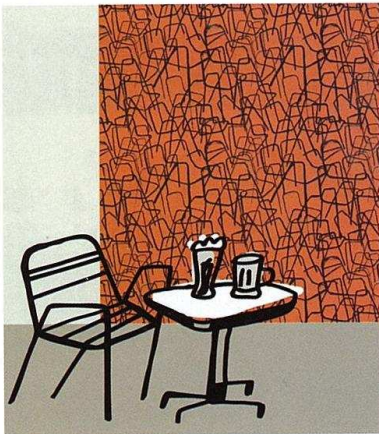


Wall-à-porter, la nova col·lecció de Tres Tintas inspirada en el món de la moda

Tres Tintas Barcelona ha presentat la nova col·lecció 2009, que està inspirada en el prêt-à-porter de la moda i ho trasllada al revestiments de parets amb el nom de "wall-à-porter". Per aquest motiu, la companyia ha comptat amb dissenyadors de gran projecció de futur, com Miriam Ocariz, Jorge Zuazo, l'estudi La Casita de Wendy i Txell Miras. Un repte que els joves dissenyadors de moda van prendre com una prova de llibertat per pensar superfícies més grans i sense els condicionants que imposa la roba. Segons el director de Màrqueting de Tres Tintas, Daniel Bermejo, "Wall-à-porter té en compte que cada dia canvia la roba, però no la decoració". Així Bermejo posà l'accent en la creació de textures a partir d'estampats tèxtils. De fet, aquesta nova proposta de Tres Tintas li ha obert la porta al món del disseny de roba. Alguns dels models més destacats de la col·lecció són el dissenyat per Txell Miras, "Zerkalo", una combinació de paper pintat i tela; "Pelos", de la jove creadora Julieta Álvarez; "Happy", una proposta de la Casita de Wendy que reivindica els contes de fades a través de l'estampat i la tela; i el "Boceto", de Dora Romero.

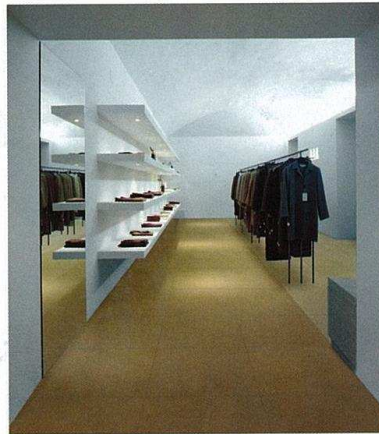
9 SELVAS TRES TINTAS

El paper pintat ha anat guanyant protagonisme en els últims temps. Amb dissenys de Javier Mariscal, Tres Tintas ens presenta la seva quarta col·lecció 9 Selvas. Una mirada de Mariscal al món que l'envolta, el caos urbà i el paisatge mediterrani. Motius que expressa en un llenguatge senzill en la seva manifestació, però complex en la seva intenció, innocent i provocador.



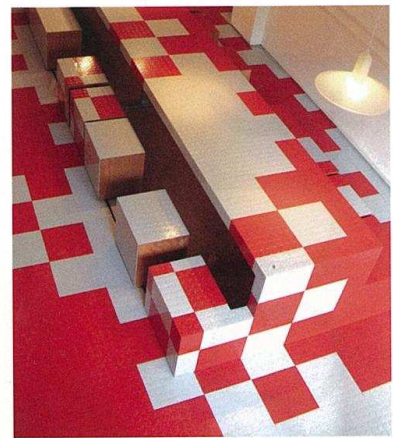
ARQUINIA VIVES

La nova sèrie procura bellesa en el ciment a partir de l'ús de porcellanes acolorides en massa per aconseguir un reflex fidel del ciment industrial. Arquinia es presenta en un format i dos mides, 60x60 (esmaltat) i 59,3x59,3 (esmaltat rectificat). Disposa d'una àmplia gama cromàtica amb colors càlids com Sand, Bone i molso, i els freds com el Grafit, Antracita i Gris Ciment.



CLASSIC BS ARTIGO

Amb quadres vermells i blancs, LOLA ha revestit el terra i els seients del restaurant Pizza&Love de Barcelona amb Artigo Classic BS, un material de goma que forma relleu de cercles. Emulant els mantells de restaurant italià, l'estudi d'interiorisme ha volgut ressaltar amb aquest disseny el moment del dinar com una oportunitat immillorable per fer amics.



REFUGIO Y.PAZOS & J. GÓMEZ

Amb una gran influència contemporània, aquest disseny ha estat elaborat amb tècniques de fotogratat que representen escenes urbanes: gratacels, façanes d'edificis i altres elements arquitectònics que desapareixen a l'infinit. Reflexes ultra violetes i efectes lluminosos que vesteixen aquests revestiments i paviments d'una aura onírica.



BREDA BASALTO GRES DE BREDA

Terres i parets extrets de la roca volcànica. Aquesta és la textura i la tonalitat que imprimeix aquest gres de matissos metàl·lics i negres. Un material ideal tant per a exterior com per a interior, ja que presenta una gran resistència a l'aigua i és anti lliscant. Un paviment de màxima duresa, que resta intacte davant l'abrasió per químics i el desagast.



J&V750 JANNELLI&VOLPI

Amb una recoberta del vinil, les superfícies s'han perfilat amb l'ús de tecnologia i materials que junts creen un intens efecte de raspallat metàl·lic. Una sèrie que contrasta amb les altres novetats de la companyia milanesa, que s'inspira per a dissenyar els seus papers pintats tant en l'estètica renaixentista com en les figures i textures més futuristes.